

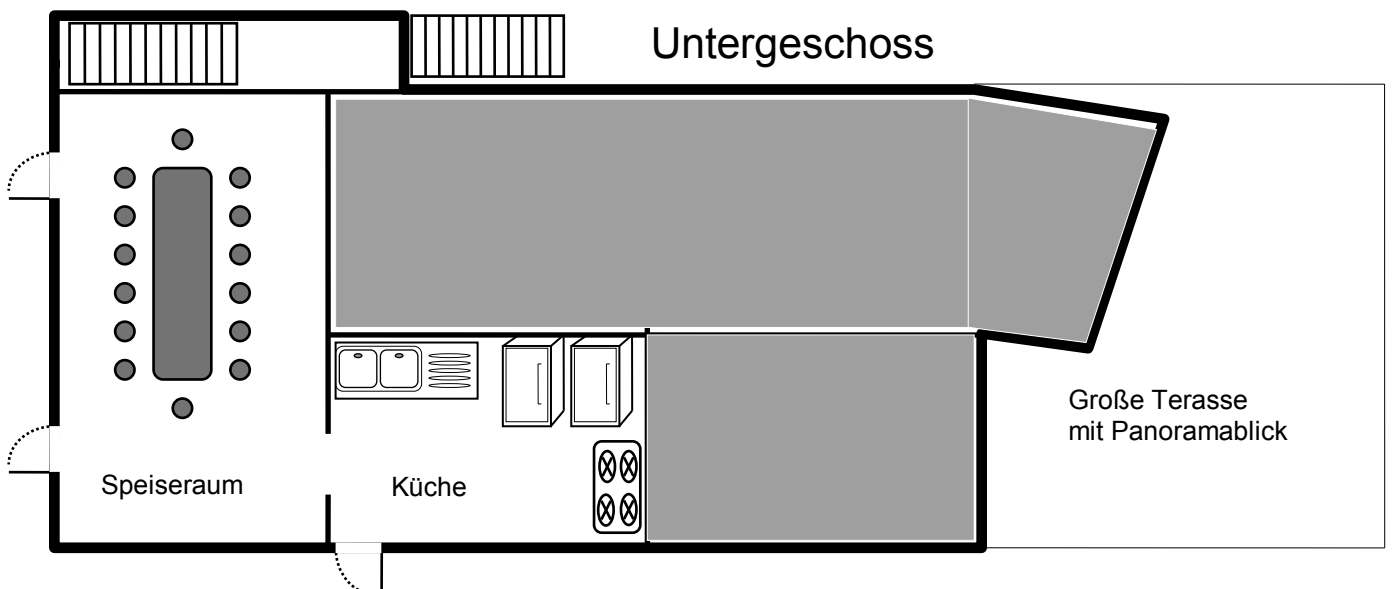
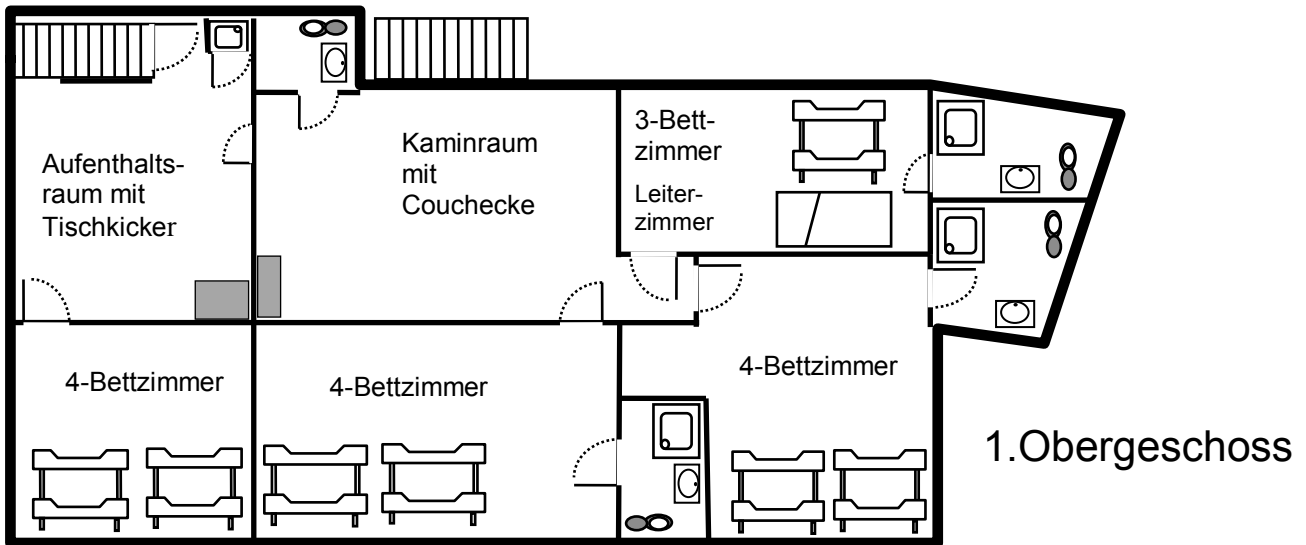
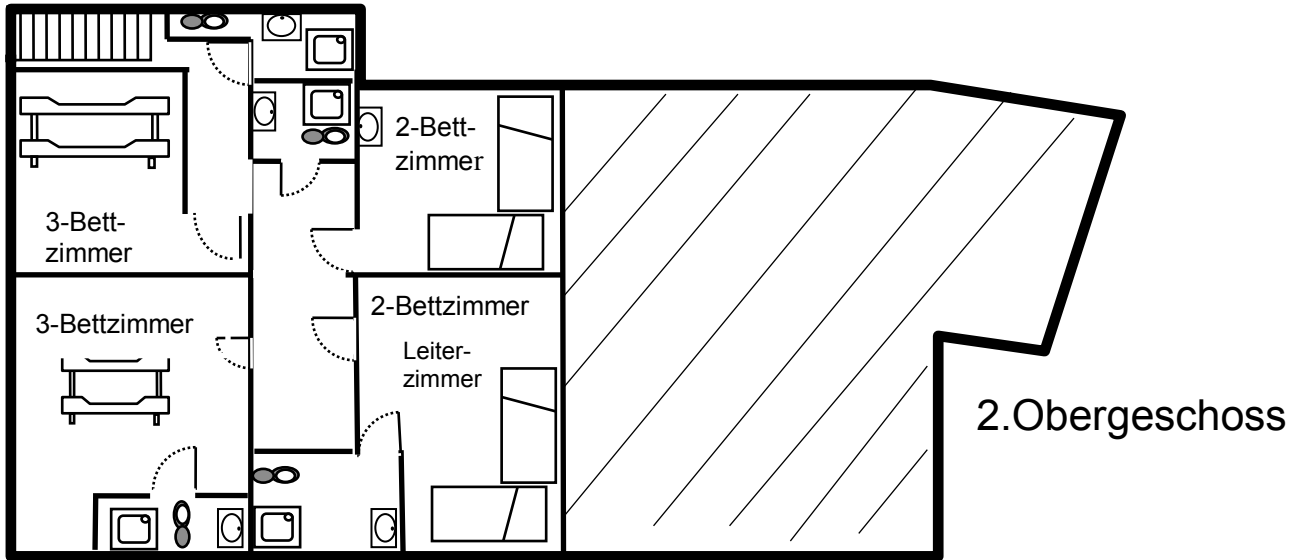
Casa Pomponi – Bettenplan (32 – 38 Personen)

- 25 Betten in 8 Schlafräumen im Haupthaus (8 Badezimmer)
- 7 Betten im Appartementhaus (1 Badezimmer)

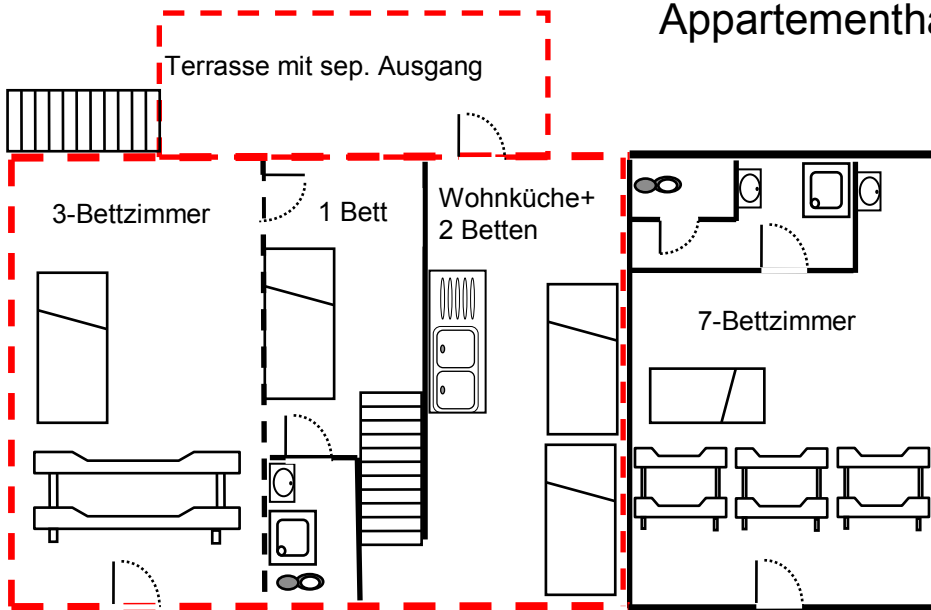
Ab einer Belegung mit mehr als 32 Personen oder zusätzlich gegen Aufpreis buchbar:

- 6 Betten im Extraappartement 1 (2 Zimmer mit Bad, Wohnküche und Terrasse)

Weitere Zusatzappartements auf Anfrage (Maximal bis 46 Personen).



Appartementhaus (Nachbarhaus)



Terrasse mit sep. Ausgang

3-Bettzimmer

1 Bett

Wohnküche+
2 Betten

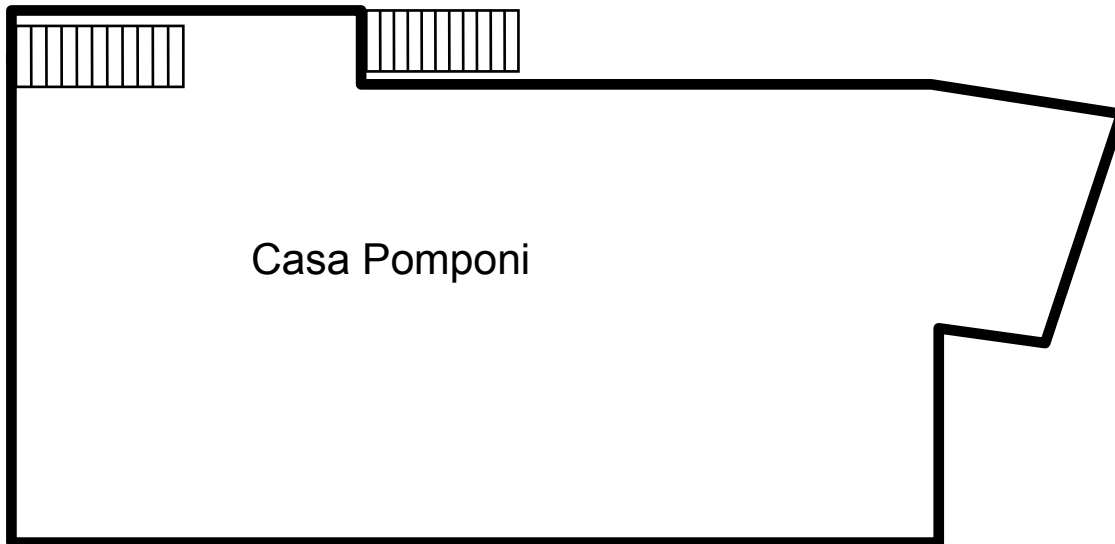
7-Bettzimmer

6 Betten im Appartement nur ab einer Belegung
mit 33 Personen oder auf Anfrage

Zusätzlich auf Anfrage
buchbar:

2x Appartement mit je 4
Schlafplätzen auf 1er
Schlafcouch und 1em
Futonbett (je nur 1,40m
breit)

inkl. Essbereich, kleiner
Küche und Du/WC



Casa Pomponi

Bettenaufteilung des Nachbarhauses:

- 7 Betten inkl. Dusche / WC
- 6 Betten im Extraappartement inkl. Du/WC, Wohnküche und Terrasse (ab 33 Personen)
- Zusätzliche Apartments inkl. Dusche / WC können angefragt werden (für je 4 Personen)
- **Maximale Personenzahl insgesamt: 46 Personen** (Gruppenhaus + alle verfügbaren Apartments)

Nicht maßstabsgetreu
Stand: 11.08.2016